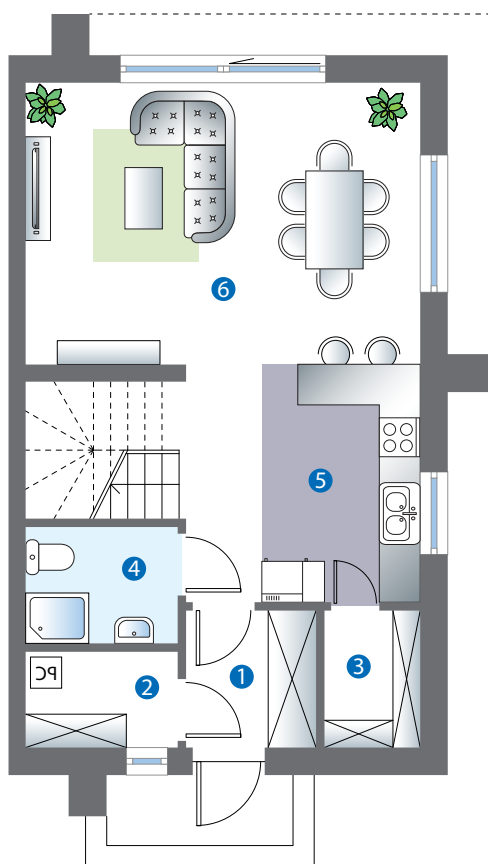
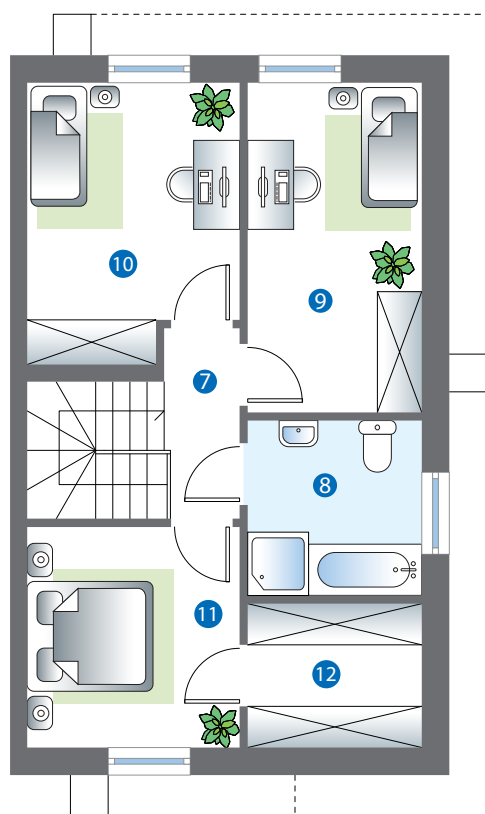




Łajski - budynek B lok.2 pow. 102,66 m²



PARTER	POW.
1. Wiatrołap	3.80m ²
2. Pom. gosp.	3.10 m ²
3. Spiżarnia	2.80 m ²
4. Łazienka	3.77 m ²
5. Kuchnia	14.54 m ²
6. Salon + jadalnia	23.67 m ²
Pow. użytkowa	51.68 m²



PIĘTRO	POW.
7. Hol + schody	5.05 m ²
8. Łazienka	6.47 m ²
9. Pokój	12.21 m ²
10. Pokój	11.94 m ²
11. Sypialnia	9.98 m ²
11. Garderoba	5.33 m ²
Pow. użytkowa	50.98 m²