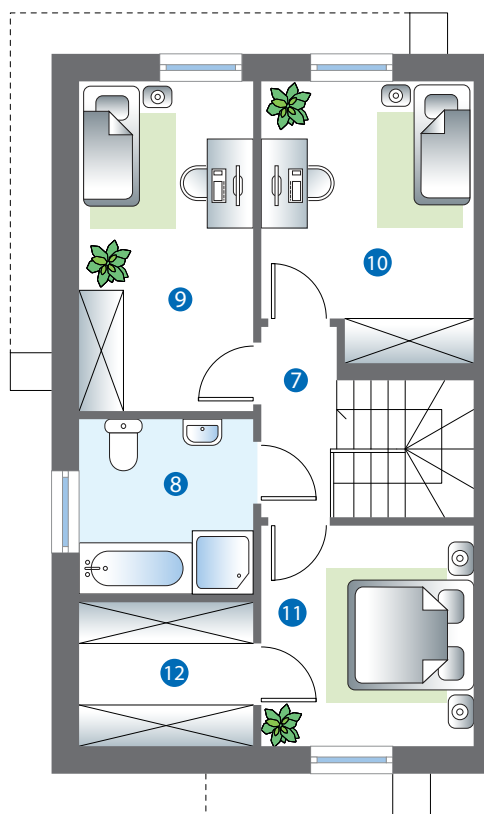
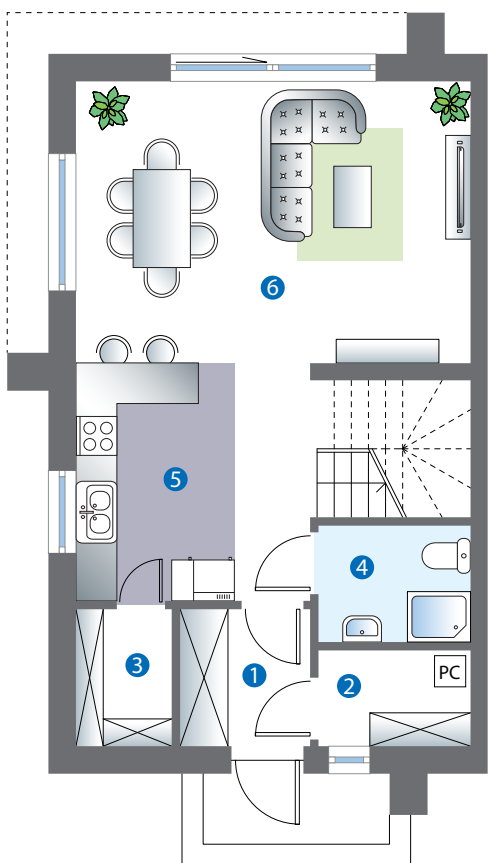




Łajski - budynek A lok.1 pow. 102,66 m<sup>2</sup>



PARTER	POW.
1. Wiatrołap	3.80m <sup>2</sup>
2. Pom. gosp.	3.10 m <sup>2</sup>
3. Spiżarnia	2.80 m <sup>2</sup>
4. Łazienka	3.77 m <sup>2</sup>
5. Kuchnia	14.54 m <sup>2</sup>
6. Salon + jadalnia	23.67 m <sup>2</sup>
<b>Pow. użytkowa</b>	<b>51.68 m<sup>2</sup></b>

PIĘTRO	POW.
7. Hol + schody	5.05 m <sup>2</sup>
8. Łazienka	6.47 m <sup>2</sup>
9. Pokój	12.21 m <sup>2</sup>
10. Pokój	11.94 m <sup>2</sup>
11. Sypialnia	9.98 m <sup>2</sup>
11. Garderoba	5.33 m <sup>2</sup>
<b>Pow. użytkowa</b>	<b>50.98 m<sup>2</sup></b>